

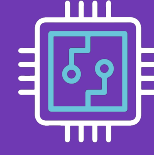


ROTA PORTFÖY ÇİP TEKNOLOJİLERİ DEĞİŞKEN FON



ROTA PORTFÖY

FON KODU	CPT
FON YÖNETİM ÜCRETİ (YILLIK)	2,50%
İŞLEM YAPILABİLECEK PARA BİRİMİ	TL
FON İHRAÇ TARİHİ	27.12.2023



01/05/2026

FON STRATEJİSİ

Fon toplam değerinin asgari %80'i, devamlı olarak, çip teknolojileri alanında faaliyet gösteren, çip teknolojilerinin geliştirilmesini destekleyen şirketlerin ve bu şirketlerin tedarikçisi ile hizmet/servis sağlayıcılarının ihraçlarına yatırım yapılacaktır.

FON RİSK DEĞERİ

YÜKSEK

6

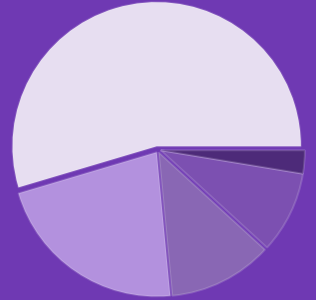


YATIRIMCI PROFİLİ

Fon, uzun dönemli yatırım perspektifine sahip görece yüksek risk grubunda yer alan yatırımcılar için uygundur.

FON DAĞILIM ORANI (%)

- Yabancı Menkul Kıymet 54,6
- Hisse 21,9
- YF Katılma Payı 11,7
- Kamu İç Borç. (Döviz) 9,2
- Diğer (%) 2,6



EŞİK DEĞER

%65 ICE Semiconductor Net Total Return Index + %35 BIST-100 Getiri Endeksi

ALIM ESASLARI

13:30'a kadar T+1, 13:30'dan sonra T+2

SATIM ESASLARI

13:30'a kadar T+3, 13:30'dan sonra T+4

FON GETİRİSİ VE KARŞILAŞTIRMA ÖLÇÜTÜ GETİRİLERİ (%)

DÖNEM	FON GETİRİSİ	K.Ö. GETİRİSİ
AYLIK	31,39	-
3 AYLIK	22,34	-
YIL BAŞINDAN BUGÜNE	47,52	-
KURULUŞTAN İTİBAREN	236,39	-

Yatırım fonlarının geçmiş dönemlere ilişkin getirileri gelecek dönem getirileri için gösterge değildir.

VERGİLENDİRME

Gerçek kişilerin fon katılma payı alım satım kazancı %17,5 stopaja sahiptir.
Tüzel kişilerin fon katılma payı alım satım kazancı %0 stopaja tabiidir.