

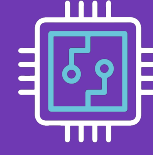


# ROTA PORTFÖY ÇİP TEKNOLOJİLERİ DEĞİŞKEN FON



# ROTA PORTFÖY

FON KODU	CPT
FON YÖNETİM ÜCRETİ (YILLIK)	2,50%
İŞLEM YAPILABİLECEK PARA BİRİMİ	TL
FON İHRAÇ TARİHİ	27.12.2023



01/06/2026

## FON STRATEJİSİ

Fon toplam değerinin asgari %80'i, devamlı olarak, çip teknolojileri alanında faaliyet gösteren, çip teknolojilerinin geliştirilmesini destekleyen şirketlerin ve bu şirketlerin tedarikçisi ile hizmet/servis sağlayıcılarının ihraçlarına yatırım yapılacaktır.

## FON RİSK DEĞERİ

YÜKSEK

6

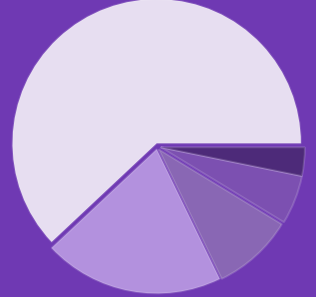


## YATIRIMCI PROFİLİ

Fon, uzun dönemli yatırım perspektifine sahip görece yüksek risk grubunda yer alan yatırımcılar için uygundur.

## FON DAĞILIM ORANI (%)

- Yabancı Menkul Kıymet 62,0
- Hisse 20,2
- YF Katılma Payı 9,1
- Kamu İç Borç. (Döviz) 5,5
- Diğer (%) 3,2



## EŞİK DEĞER

%65 ICE Semiconductor Net Total Return Index + %35 BIST-100 Getiri Endeksi

## ALIM ESASLARI

13:30'a kadar T+1, 13:30'dan sonra T+2

## SATIM ESASLARI

13:30'a kadar T+3, 13:30'dan sonra T+4

## FON GETİRİSİ VE KARŞILAŞTIRMA ÖLÇÜTÜ GETİRİLERİ (%)

DÖNEM	FON GETİRİSİ	K.Ö. GETİRİSİ
AYLIK	10,92	-
3 AYLIK	29,66	-
YIL BAŞINDAN BUGÜNE	62,46	-
KURULUŞTAN İTİBAREN	270,45	-

Yatırım fonlarının geçmiş dönemlere ilişkin getirileri gelecek dönem getirileri için gösterge değildir.

## VERGİLENDİRME

Gerçek kişilerin fon katılma payı alım satım kazancı %17,5 stopaja sahiptir.  
Tüzel kişilerin fon katılma payı alım satım kazancı %0 stopaja tabiidir.