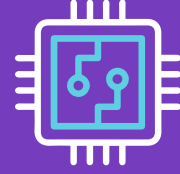




FON KODU	CPT
FON YÖNETİM ÜCRETİ (YILLIK)	%2.50
İŞLEM YAPILABİLECEK PARA BİRİMİ	TL
FON İHRAÇ TARİHİ	27/12/2023



03/02/2025

FON STRATEJİSİ

Fon toplam değerinin asgari %80'i, devamlı olarak, çip teknolojileri alanında faaliyet gösteren, çip teknolojilerinin geliştirilmesini destekleyen şirketlerin ve bu şirketlerin tedarikçisi ile hizmet/servis sağlayıcılarının ihraçlarına yatırım yapılacaktır.

FON RİSK DEĞERİ

YÜKSEK

6

YATIRIMCI PROFİLİ

Fon, uzun dönemli yatırım perspektifine sahip görece yüksek risk grubunda yer alan yatırımcılar için uygundur.

EŞİK DEĞER

Fon'un eşik değeri, (%65) ICE Semiconductor Net Total Return Index + (%35) BIST-100 Getiri Endeksi'dir.

ALIM ESASLARI

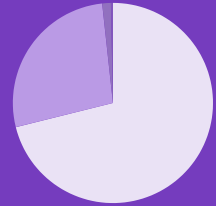
13:30'a kadar T+1, 13:30'dan sonra T+2

SATIM ESASLARI

13:30'a kadar T+3, 13:30'dan sonra T+4

FON DAĞILIM ORANI (%)

Yabancı Menkul Kıymet	%68.3
Hisse	%26.1
YF Katılma Payı	%1.3
Takasbank Para Piyasası	%0.3
Diğer	%4.0



FON GETİRİSİ VE KARŞILAŞTIRMA ÖLÇÜTÜ GETİRİLERİ

DÖNEM	FON GETİRİSİ	K.Ö. GETİRİSİ
HAFTALIK	-3.42%	-3.52%
AYLIK	5.22%	2.46%
YIL BAŞINDAN BUGÜNE	5.22%	2.46%
KURULUŞTAN İTİBAREN	48.99%	40.92%

Yatırım fonlarının geçmiş dönemlere ilişkin getirileri gelecek dönem getirileri için gösterge değildir.

VERGİLENDİRME

Gerçek kişilerin fon katılma payı alım satım kazancı %15 stopaja sahiptir. Tüzel kişilerin fon katılma payı alım satım kazancı %0 stopaja tabiidir.