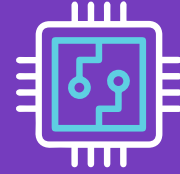




FON KODU	CPT
FON YÖNETİM ÜCRETİ (YILLIK)	%2.50
İŞLEM YAPILABİLECEK PARA BİRİMİ	TL
FON İHRAÇ TARİHİ	27/12/2023



05/09/2024

### FON STRATEJİSİ

Fon toplam değerinin asgari %80'i, devamlı olarak, çip teknolojileri alanında faaliyet gösteren, çip teknolojilerinin geliştirilmesini destekleyen şirketlerin ve bu şirketlerin tedarikçisi ile hizmet/servis sağlayıcılarının ihraçlarına yatırım yapılacaktır.

### FON RİSK DEĞERİ

YÜKSEK

6

### YATIRIMCI PROFİLİ

Fon, uzun dönemli yatırım perspektifine sahip görece yüksek risk grubunda yer alan yatırımcılar için uygundur.

### EŞİK DEĞER

Fon'un eşik değeri, (%65) ICE Semiconductor Net Total Return Index + (%35) BIST-100 Getiri Endeksi'dir.

### ALIM ESASLARI

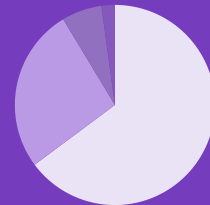
13:30'a kadar T+1, 13:30'dan sonra T+2

### SATIM ESASLARI

13:30'a kadar T+3, 13:30'dan sonra T+4

### FON DAĞILIM ORANI (%)

Yabancı Menkul Kıymet	%61.7
Hisse	%25.2
YF Katılma Payı	%6.2
Ters Repo	%2.1
Diğer	%5.0



### FON GETİRİSİ VE KARŞILAŞTIRMA ÖLÇÜTÜ GETİRİLERİ

DÖNEM	FON GETİRİSİ	K.Ö. GETİRİSİ
HAFTALIK	-2.17%	-2.51%
AYLIK	2.86%	2.71%
YIL BAŞINDAN BUGÜNE	33.41%	33.26%
KURULUŞTAN İTİBAREN	33.16%	33.16%

Yatırım fonlarının geçmiş dönemlere ilişkin getirileri gelecek dönem getirileri için gösterge değildir.

### VERGİLENDİRME

Gerçek kişilerin fon katılma payı alım satım kazancı %10 stopaja sahiptir. Tüzel kişilerin fon katılma payı alım satım kazancı %0 stopaja tabiidir.